



VELVET TREVIRA CS 370

CHARAKTERYSTYKA PRODUKTU

PRODUCT PROFILE / ARTIKELPASS



Kod produktu / Article Number / Artikelnummer:

Szerokość / Width / Breite: 140 cm +5/-2 cm

Waga / Weight / Gewicht: 370 g/m² ± 5%

Ilość w belce (mb) / Number in beam / Menge im Strahl :

Kompozycja / Composition / Material: 100 % TREVIRA CS

Trudnopalność DIN EN 1021- T.1+2 DIN 4102-1 - B1

BS 5852 - Crib 5

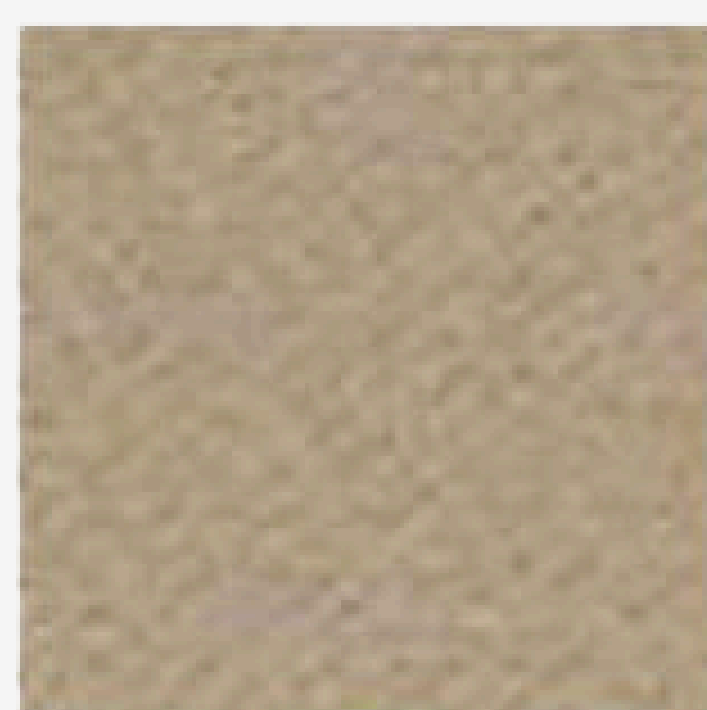
SPOSÓB PIELEGNACJI

CARE METHOD / PFLEGEMETHODE



KOLORY

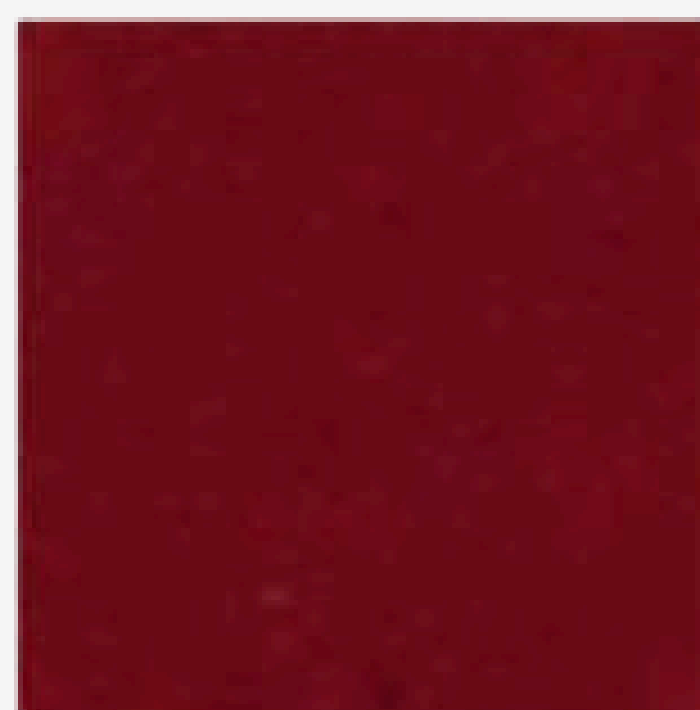
COLORS / FARBEN



VCS-2006



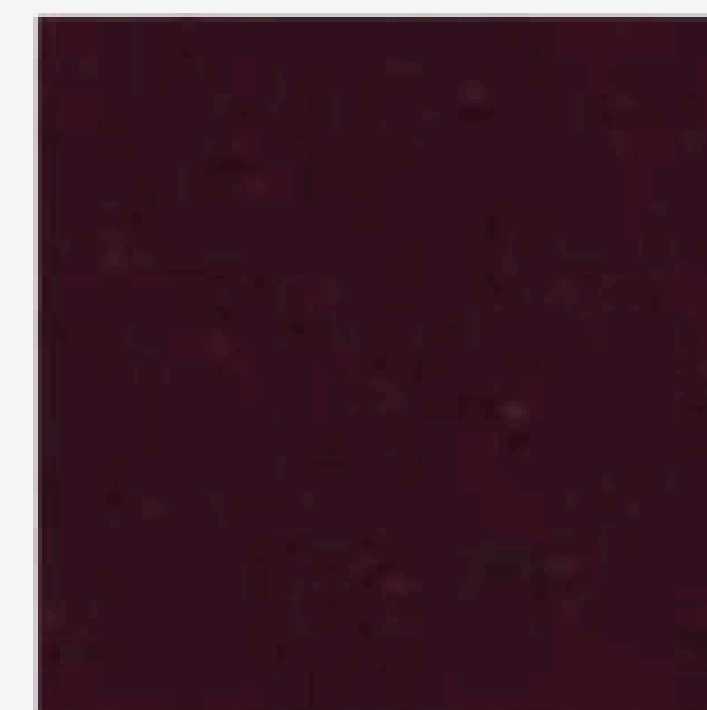
VCS-9149



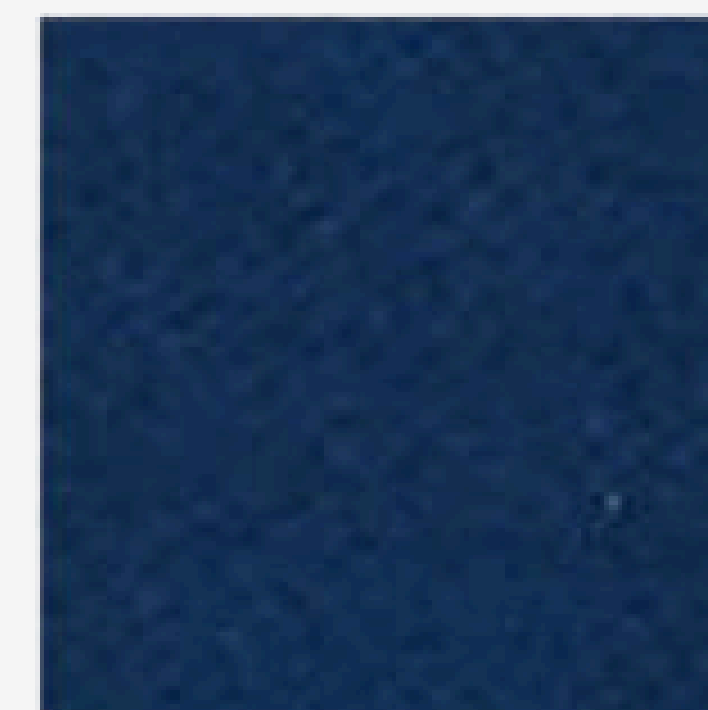
VCS-0025



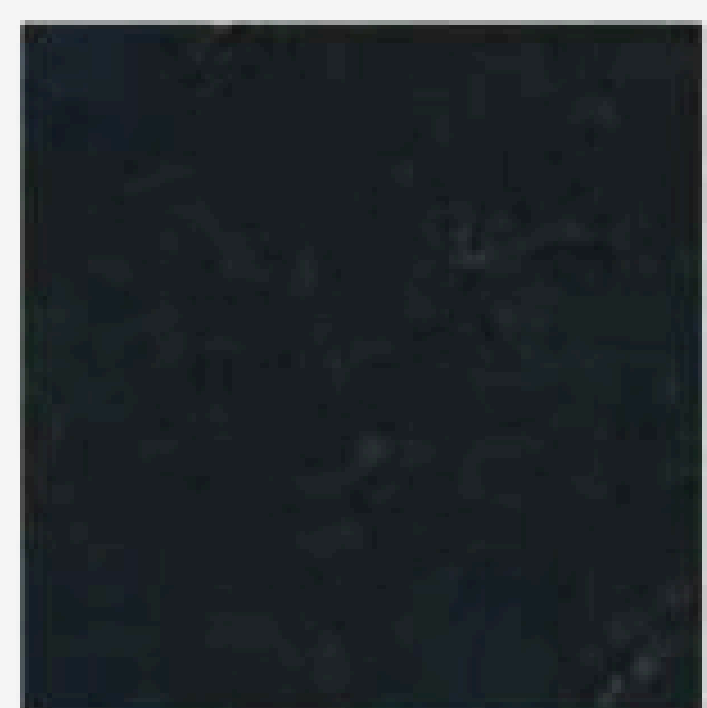
VCS-3096



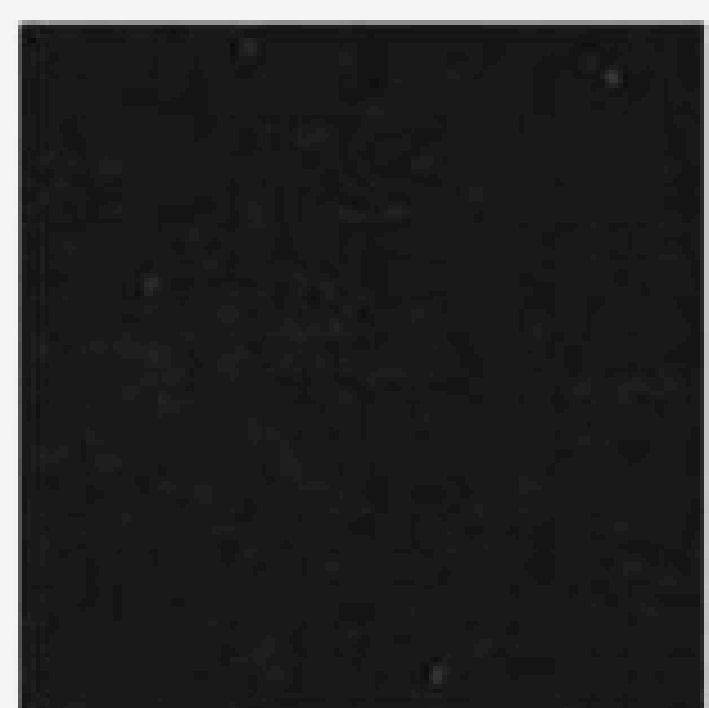
VCS-3118



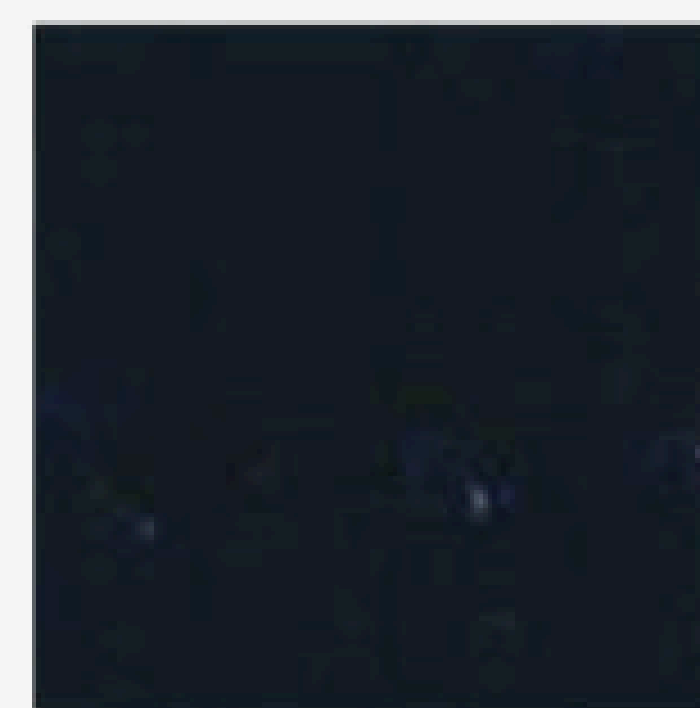
VCS-4115



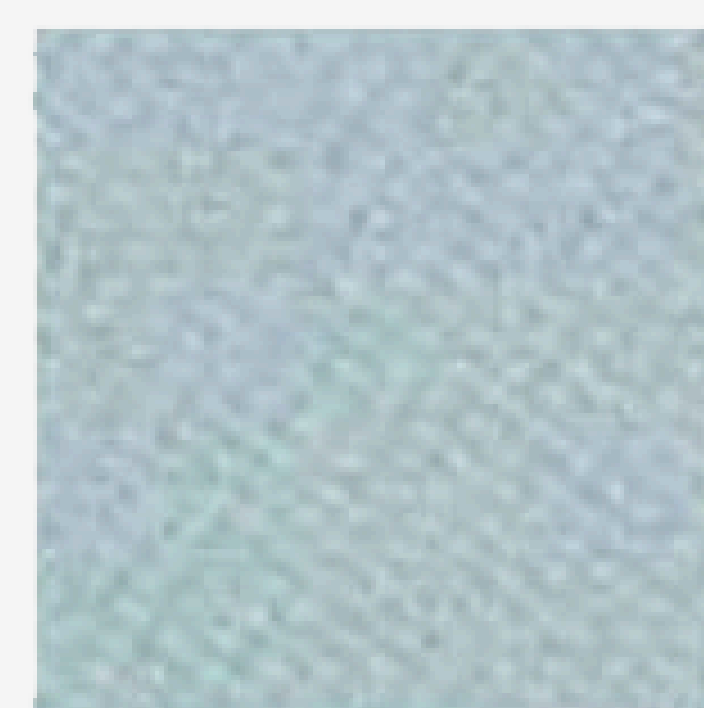
VCS-5105



VCS-0010



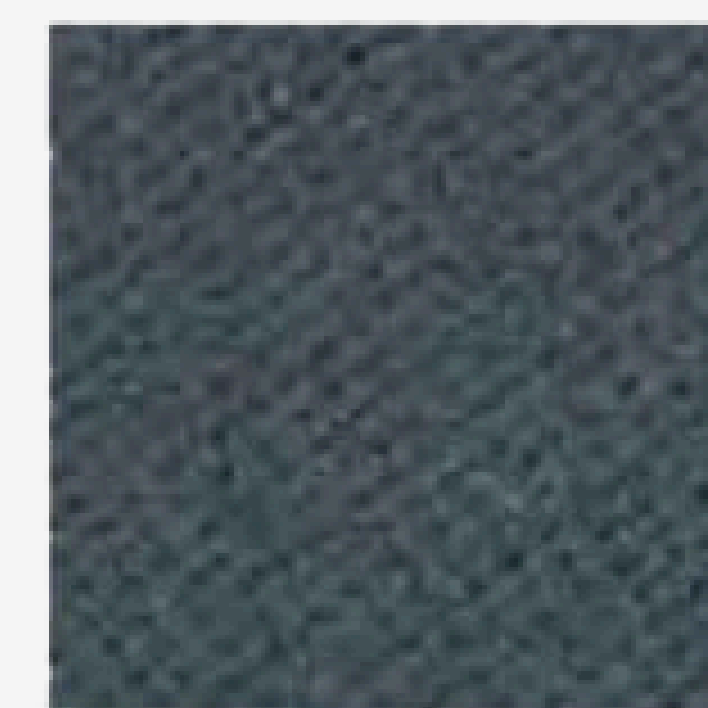
VCS-4116



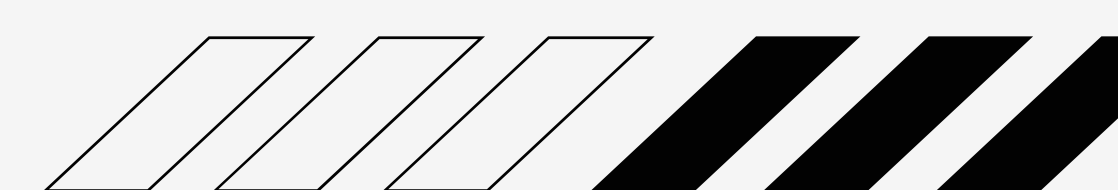
VCS-4106

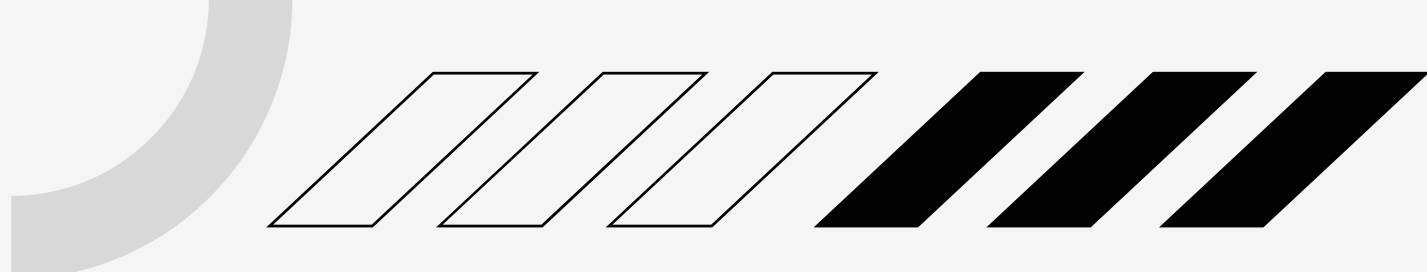
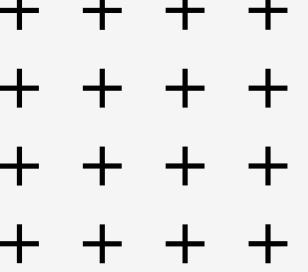


VCS-9016






VCS-9113





SPECYFIKACJA TECHNICZNA

PL 	UK 	DE 
Test na ścieranie ≥ 45.000 Touren / A (DIN EN ISO 12947 - 2)	Abrasion test ≥ 45.000 Touren / A (DIN EN ISO 12947 - 2)	Scheuerprüfung ≥ 45.000 Touren / A (DIN EN ISO 12947 - 2)
Test pillingu (stopień) ≥ 4 - 5 (DIN EN ISO 12945-2 - 2.000 Touren)	Pilling Test (grade) ≥ 4 - 5 (DIN EN ISO 12945-2 - 2.000 Touren)	Pillingprüfung ≥ 4 - 5 (DIN EN ISO 12945-2 - 2.000 Touren)
Szybkość zgarniania (klasa) suchy 4 mokry ≥ 3 - 4 (DIN EN ISO 105 - X12)	Rubbing fastness (grade) dry 4 wet ≥ 3 - 4 (DIN EN ISO 105 - X12)	Reibebechtheit trocken 4 nass ≥ 3 - 4 (DIN EN ISO 105 - X12)
Wytrzymałość na rozciąganie Osnowa ≥ 600 N, Wątek ≥ 600 N (DIN EN ISO 13934 - 1)	Tensile strenght Warp ≥ 600 N, Weft ≥ 600 N (DIN EN ISO 13934 - 1)	Zugfestigkeit Kette ≥ 600 N, Schuss ≥ 600 N (DIN EN ISO 13934 - 1)
Odporność na rozszerzanie Osnowa ≥ 30 N, Wątek ≥ 25 N (DIN EN ISO 13937 - 3)	Tear propagation resistance Warp ≥ 30 N, Weft ≥ 25 N (DIN EN ISO 13937 - 3)	Weiterreißfestigkeit Kette ≥ 30 N, Schuss ≥ 25 N (DIN EN ISO 13937 - 3)
Odporność na ślizganie szwu Osnowa ≤ 4 mm, Wątek ≤ 4 mm (DIN EN ISO 13936 - 2)	Seam slippage resistance Warp ≤ 4 mm, Weft ≤ 4 mm (DIN EN ISO 13936 - 2)	Nachtschiebewiderstand Kette ≤ 4 mm, Schuss ≤ 4 mm (DIN EN ISO 13936 - 2)
Trudnopalność DIN EN 1021- T.1+2 DIN 4102-1 - B1 BS 5852 - Crib 5	Flame retardant DIN EN 1021- T.1+2 DIN 4102-1 - B1 BS 5852 - Crib 5	Flamehemmend DIN EN 1021- T.1+2 DIN 4102-1 - B1 BS 5852 - Crib 5

Karta techniczna jest dokumentem poglądowym, określenie faktycznej gramatury, oraz koloru tkaniny może nastąpić dopiero po jej wyprodukowaniu.

